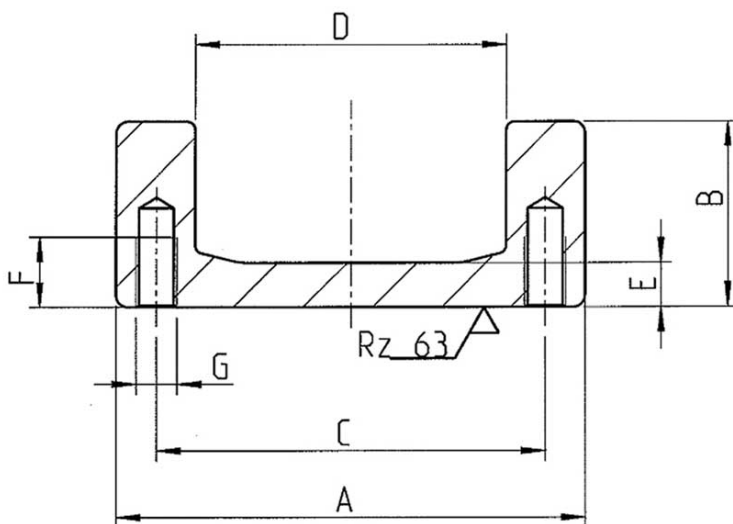




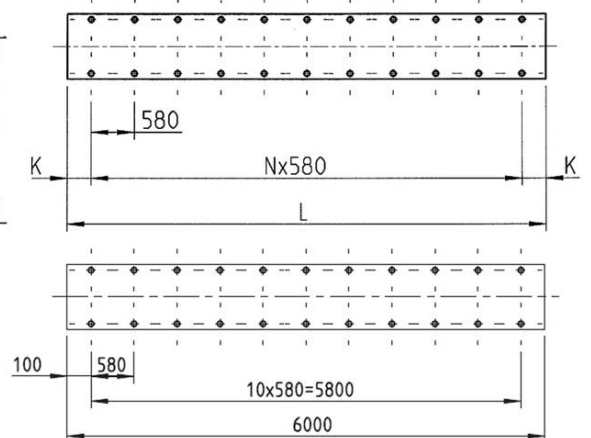
Proprietà del materiale Tipo PG 6 NbV

- Il profilo è realizzato in acciaio di alta qualità S450 J2 mod.
- Profilo in versione sabbiata e rifinita $\pm 0,3$ mm / metro lineare
- La nuova serie NbV consente carichi superiori
- L_{max} = Lunghezza massima 12m

Disegno tecnico PG 6 NbV



Zeichnungsvorlage für Kundenprofil
Drawing for customized profile





Dimensioni PG 6 NbV

A ± 1.5 [mm]	B ± 1.5 [mm]	C [mm]	D ± 0.5 [mm]	E [mm]	F [mm]	G	L _{max} in m
201,5	69,0	177,8	150,1	17,2	30,0	M16	12

A = Altezza totale ± tolleranza, B = Larghezza totale ± tolleranza, C = Cuscinetto assiale a rulli in larghezza, D = Dimensione sezionale rullo ± tolleranza, E = Larghezza della barra, F = Profondità filetto, G = Dimensione filetto, L_{max} = Lunghezza massima