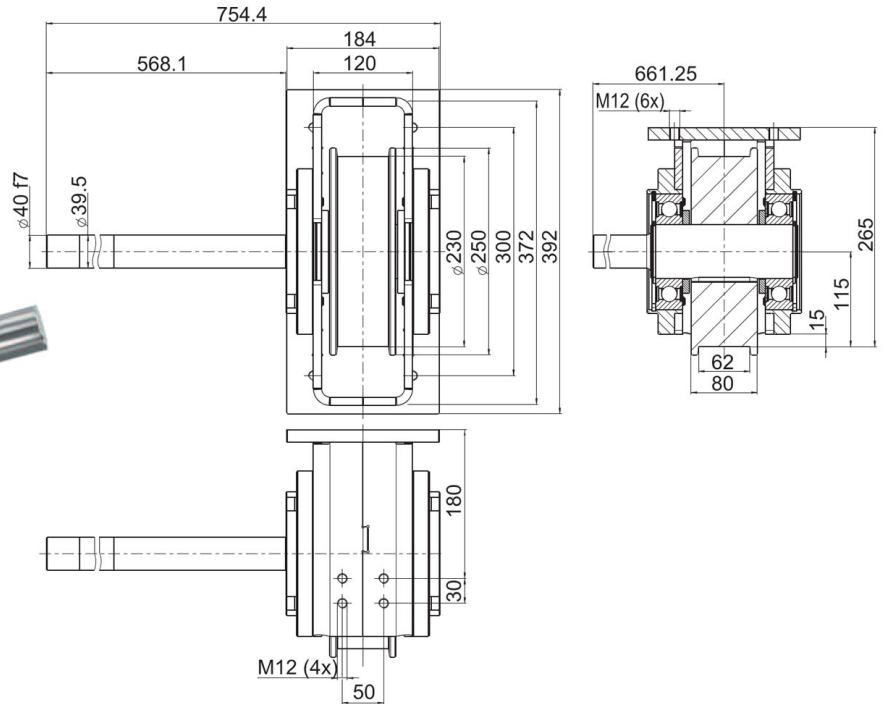


Rad Ø 230 mm | Wheel Ø 230 mm



Výhody Wheel bloc | Produkt č.: 270.400.004

- Leveled floor tracks
- Robust, cost effective

Technické rozměry

Typ	D 0.0 [mm]	T [mm]	d 0.00 [mm]	H [mm]	h [mm]	B [mm]	A [mm]	S [mm]	r [mm]
RAM-40-230	230,0	-	0	0,0	-	0,0	0,0	0	-

FL = Flange length, FB = Flange width, BL = Distance drillings, BB = Drilling diameter, BD = Drilling diameter, H = Celková výška, HA = Axis distance, WD = Shaft diameter, WL = Shaft length, B = Celková šířka, RD = Wheel diameter

Nosnost

Typ	Weight in kg	Guide Profiles
RAM-40-230	78,30	RS-4 W-55



General Advice Ložiska WINKEL

Pro ekonomický design strojů, zdvihů a přepravních systémů.

Výhoda ložiskového systému Winkel:

- Snižuje vaše projektování a výrobní náklady
- Systém kombinovaných kladek dokáže zpracovat vysoká radiální a axiální zatížení
- Tlustostenné vodící profily pro vysoká stat. a dynamická zatížení
- Nejlepší disperze sil v profilech
- Vyšší životnost Ložiska a profilu
- Úspornější montáže svařováním šroub
- Komponenty lze snadno vymenit

Rozměry

- For the dimension of bearing and profile, the maximum allowable load F [N] max. stat. should be confirmed. See here [Calculation of of the bearing forces with configurator](#).

Domazávání

- Naše ložiska WINKEL jsou vybavena válečkovými kolečky, které jsou promazány na celou dobu své životnosti a připraveny pro nepřetržitý provoz v zatížkových podmínkách. Díky mnoha letům zkušeností Vám tak můžeme zaručit, že jakýkoliv druh používání v zatížkových provozech nebude snižovat jejich životnost oproti použití při běžném provozu.
- Pro použití například ve skladech a výrobních halách je dostatečná lehká konzervace povrchu pomocí běžného sprejového oleje s pravidelným domazáváním každých 6 měsíců.
- Pro prodloužení životnosti ložisek WINKEL 4.054 a 4.063 jsou tyto domazávací otvory uzavřeny pomocí závitových zátek M6. Ložiska jsou dodávána bez maznic.
- V případě použití v zatížkových prostředích, jako je prach, nečistoty, vlhkost, veknovní operace, teplota nad 40 stupňů, časté změny nákladu a velkých zatížení by měla být ložiska domazávána alespoň jednou měsíčně. Na to Vám doporučujeme použít náš lubrikační systém Winkel Combi-Lub 1.
- Kombinované kladky se při montáži potírají mazacím tukem stupen 3 (napr. Shell Alvania 3, Esso Beacon 3)

Zpracování

- Pro svařecí operace na ložiscích WINKEL s průměrem menším než 100 mm musí být všechny ložiskové komponenty rozloženy.
- WINKEL Bearings with an outer diameter more than 130 mm should be welded on both sides of the bolt.
- Po složení ložiska nebo po jeho seřízení by měly být šelní šrouby zabezpečeny lepidlem.
- Pro zamezení prasklin ve svárech používejte svařecí elektrody a plněné dráty pro nelegovanou ocel. Příklady elektrod: E 42 5 B 42 H 10 podle DIN EN 499. Příklady plněných drátů: T 42 4 B C 3 H5 / 7 42 4 B M 3 H5 podle DIN EN 758.
- Vodící cesty v profilech by měly být lehce promazané a nenabarvené.

Speciální designy

- Pro ložiska WINKEL typu (PR) 4.072 (P) do (PR) 4.080 (P) jsou dostupné speciální šrouby.

Systémová řešení

- Navrhujeme a vyrábíme kompletní zdvihové a manipulační systémy podle potřeb zákazníka. Konstrukce pomocí CAD a progresivní výroby nám dává vysokou flexibilitu pro dodání kompletních řešení na poli manipulačních systémů a automatizace.

Tolerances

- For all not tolerated dimensions counts ISO 2768 - m