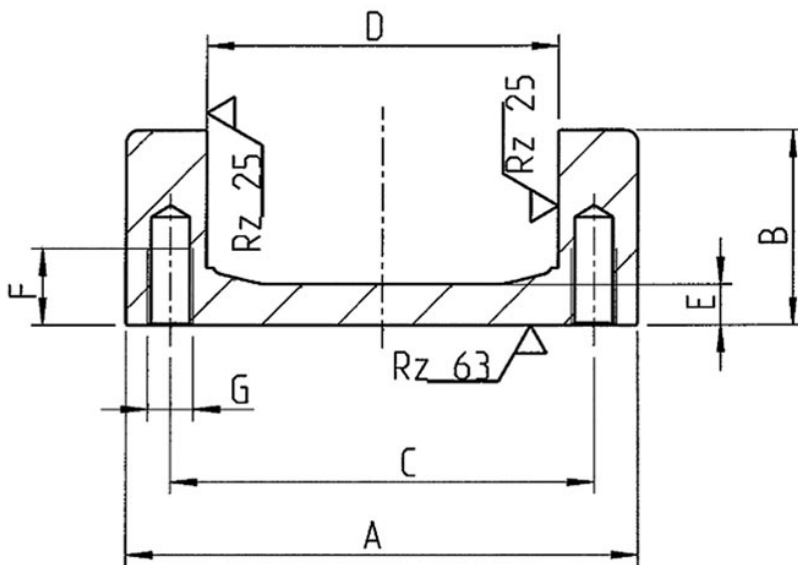




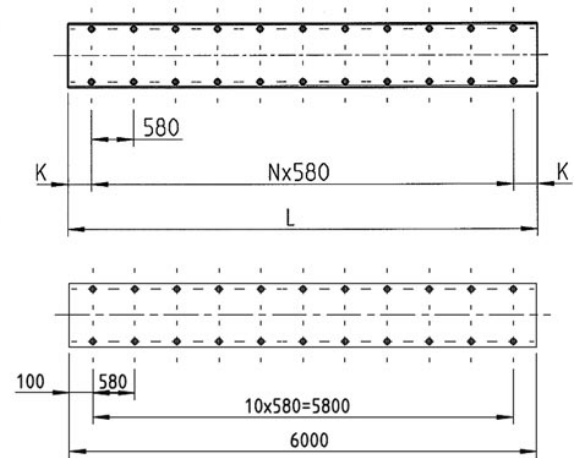
材料特性 型号 PG-PR 5 NbV

- 型材由优质钢材 S450 J2 型制成。
- 型材喷砂和精矫直 ± 0.3 毫米/米
- 轴承与型材之间的最小间隙
- 新型NbV-系列，载荷量高
- $L_{\text{最大}}$ = 最大长度 12m

技术图纸 PG-PR 5 NbV



Zeichnungsvorlage für Kundenprofil
Drawing for customized profile





尺寸 PG-PR 5 NbV

A ± 1.75 [mm]	B ± 1.5 [mm]	C [mm]	D ± 0.15 [mm]	E [mm]	F [mm]	G	L _{max} in m
175.0	64.0	151.5	128.0	14.0	30.0	M16	12

A = 总高度±公差, B = 总宽度±公差, C = 宽度滚子推力轴承, D = 辊筒截面尺寸 ± 轴重, E = 条形宽度, F = 螺孔深度, G = 螺纹, L_{最大} = 最大长度